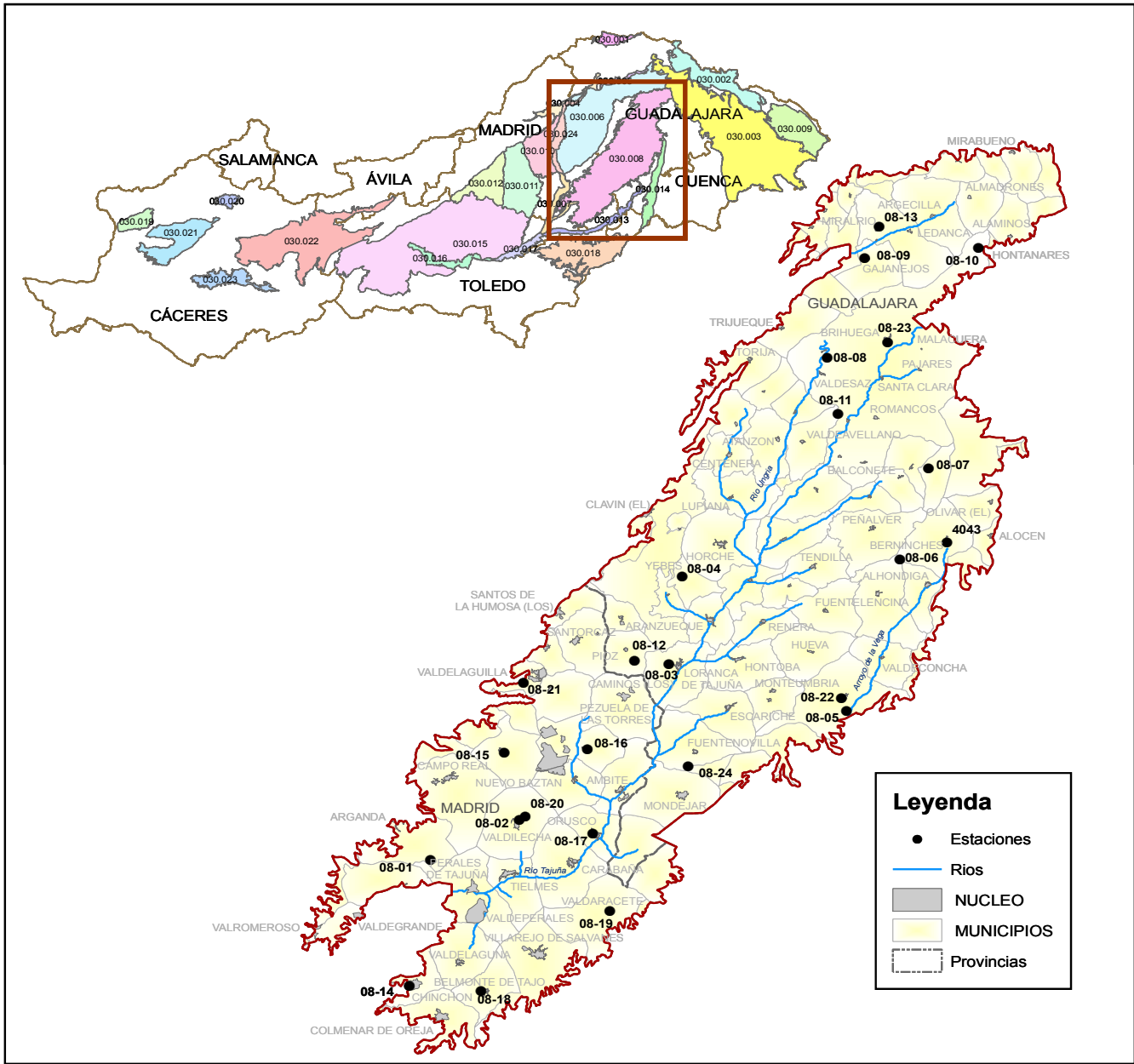


Masa de agua

Código: 030.008
Toponimia: La Alcarria

Localización de la masa



SITUACION DE LA MASA DE AGUA

Corresponde a grandes rasgos con la comarca natural de La Alcarria, situada entre el río Henares y el Tajo, según una dirección NE-SO. Ocupa los Páramos de Jadraque, Grajanejos, Torija-Guadalajara, Brihuega-Horche, y Pastrana-Mondéjar. El límite Norte se encuentra próximo a la divisoria hidrográfica entre los ríos Henares y Badiel. Al Noreste, el límite se sitúa próximo a las poblaciones de Las Inviernas, Alaminos, Cogollor y Budia, entre otras, y más hacia el Sur, con Pozo de Almoguera, Brea de Tajo y Colmenar de Oreja. El límite Oeste es paralelo a la divisoria hidrográfica del río Henares.

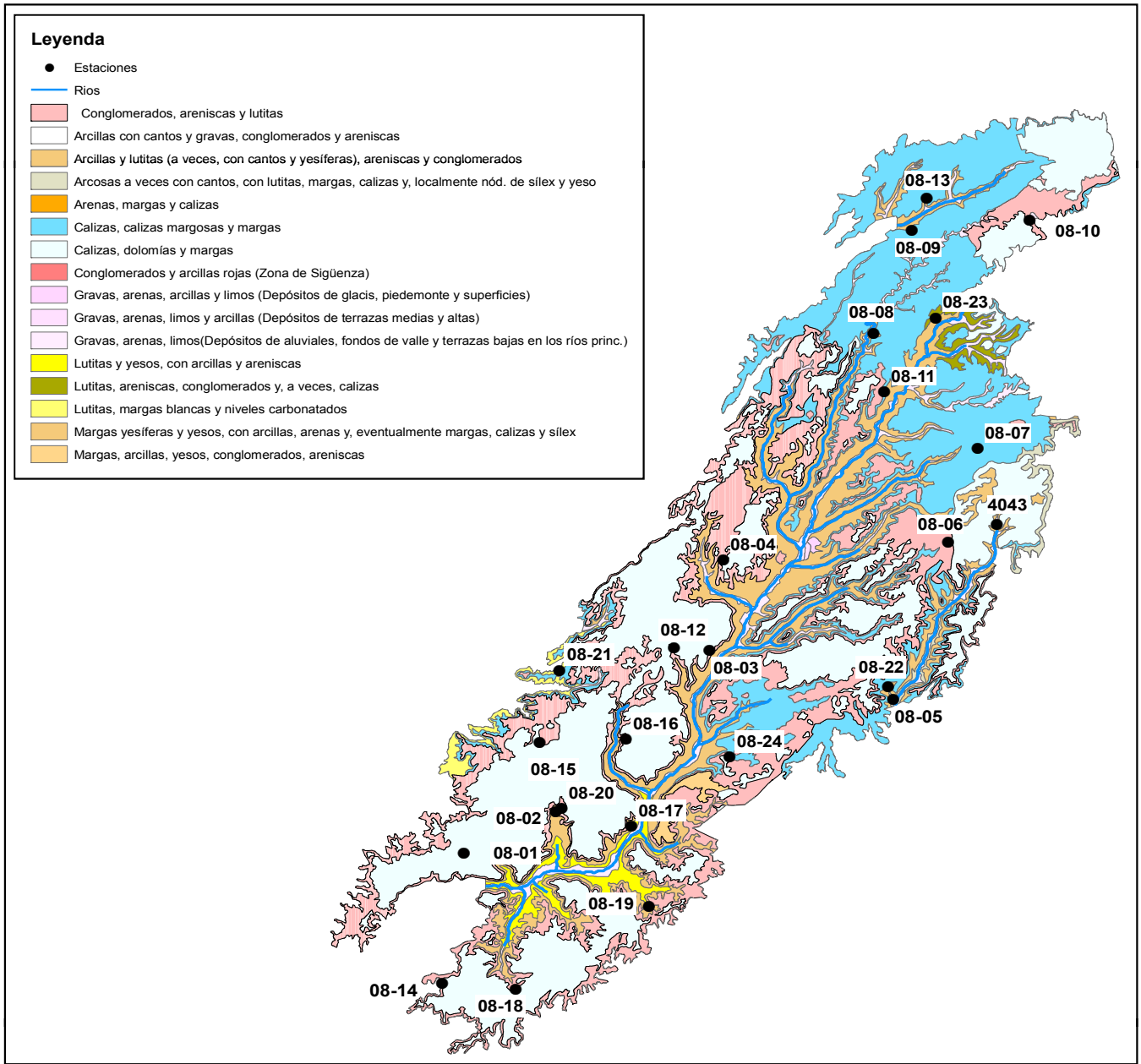
Masa de agua

Código: 030.008
Toponimia: La Alcarria

Características

NOMBRE MASA	CÓDIGO DE MASA	U.HIDRO GEOLÓGICAS	SUP PLANTA (Km ²)	Nº DE PUNTOS DE CONTROL	SUP USO URBANO (m ²)	SUP USO SECANO (m ²)	SUP USO REGADÍO (m ²)	SUP USO FORESTAL (m ²)
La Alcarria	030.008	03.06 La Alcarria	2.553	23	5301,5	152054,9	28581,4	64137,5

Mapa litoestratigráfico



Masa de agua

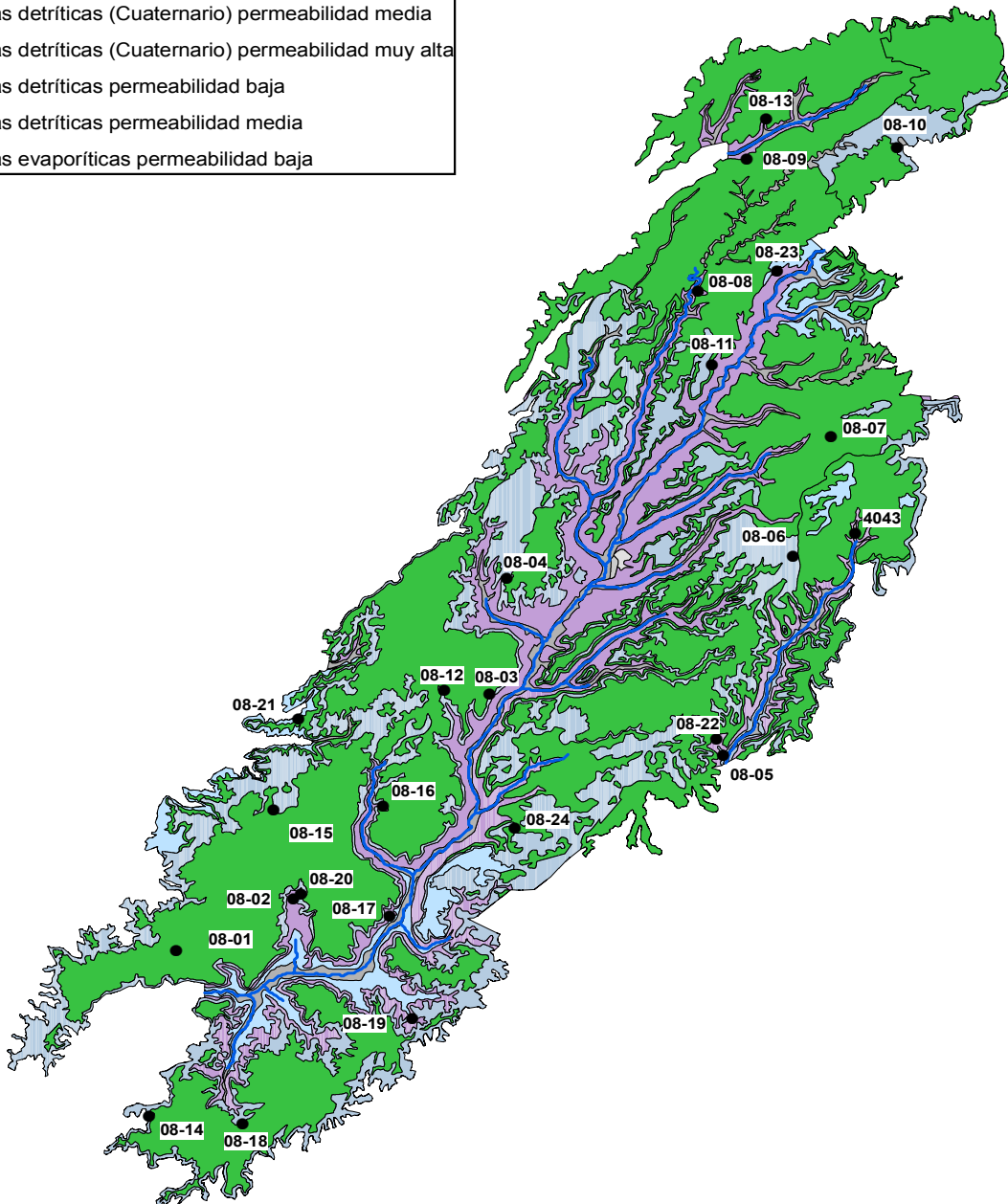
Código: 030.008

Toponimia: La Alcarria

Mapa de permeabilidad

Leyenda

- Estaciones
- Ríos
- Rocas carbonatadas permeabilidad media
- Rocas detríticas (Cuaternario) permeabilidad alta
- Rocas detríticas (Cuaternario) permeabilidad media
- Rocas detríticas (Cuaternario) permeabilidad muy alta
- Rocas detríticas permeabilidad baja
- Rocas detríticas permeabilidad media
- Rocas evaporíticas permeabilidad baja

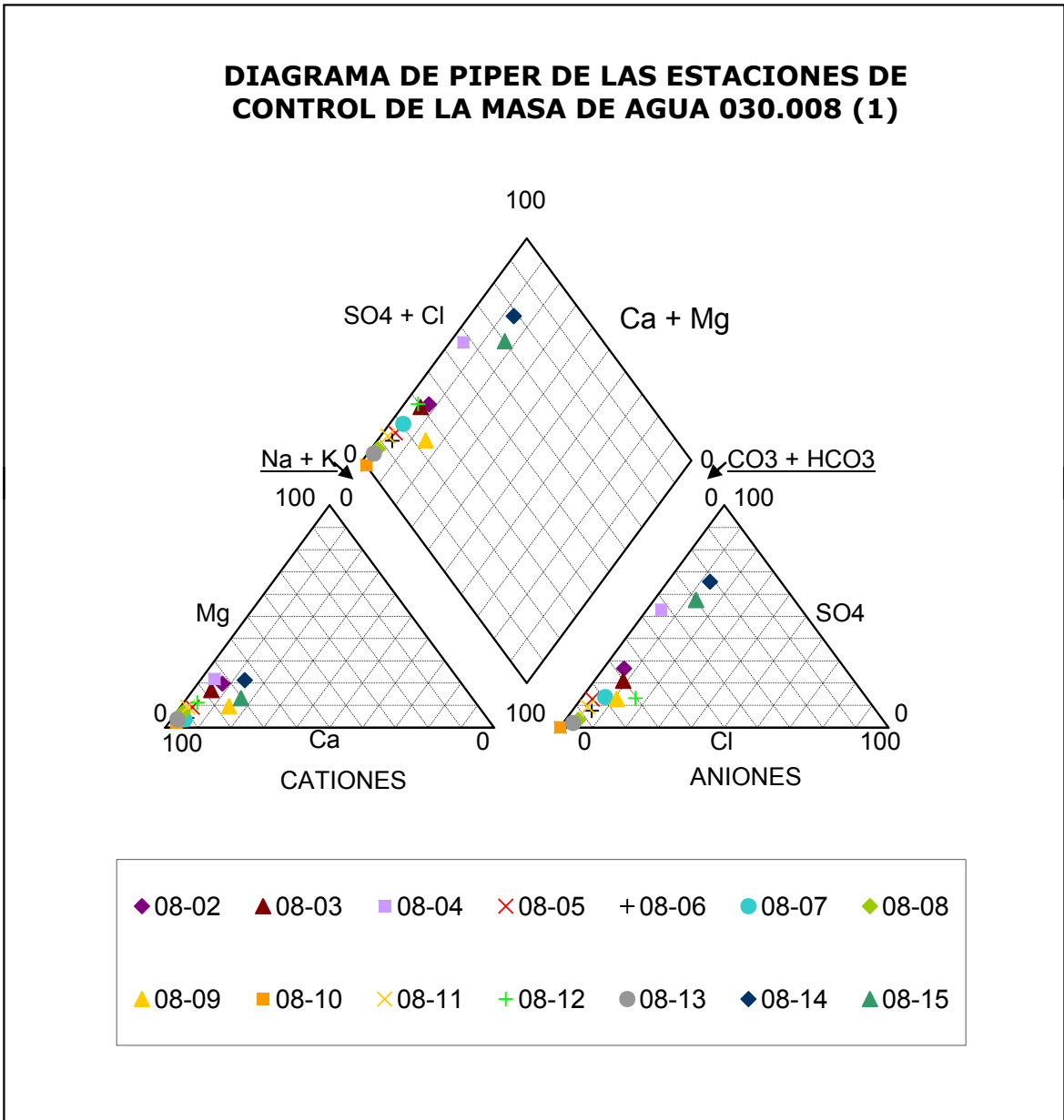


Masa de agua

Código: 030.008

Toponimia: La Alcarria

Composición química

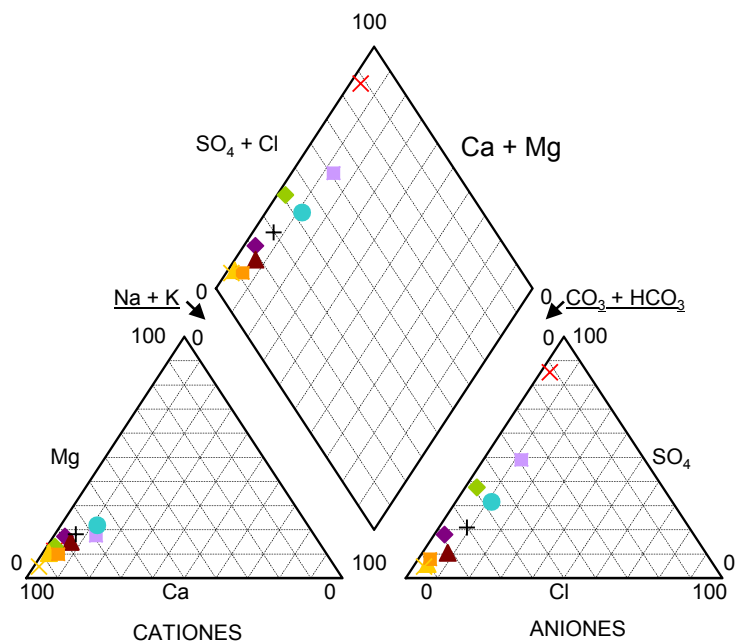


Masa de agua

Código: 030.008

Toponimia: La Alcarria

DIAGRAMA DE PIPER DE LAS ESTACIONES DE CONTROL DE LA MASA DE AGUA 030.008 (2)



◆ 08-16 ▲ 08-17 ■ 08-18 × 08-19 + 08-20 ● 08-21 ◆ 08-22 ▲ 08-23 ■ 08-24 × 4043

DESCRIPCIÓN DE LAS FACIES HIDROQUÍMICAS

Las estaciones de control de la Masa de Agua 030.008 presentan aguas mayoritariamente Bicarbonatadas Cálcicas. En las estaciones de control 08-04, 08-14, 08-15, 08-18 y 08-19 las aguas son de tipo Sulfatadas Cálcicas debido a la proximidad que presentan estos puntos a depósitos evaporíticos.